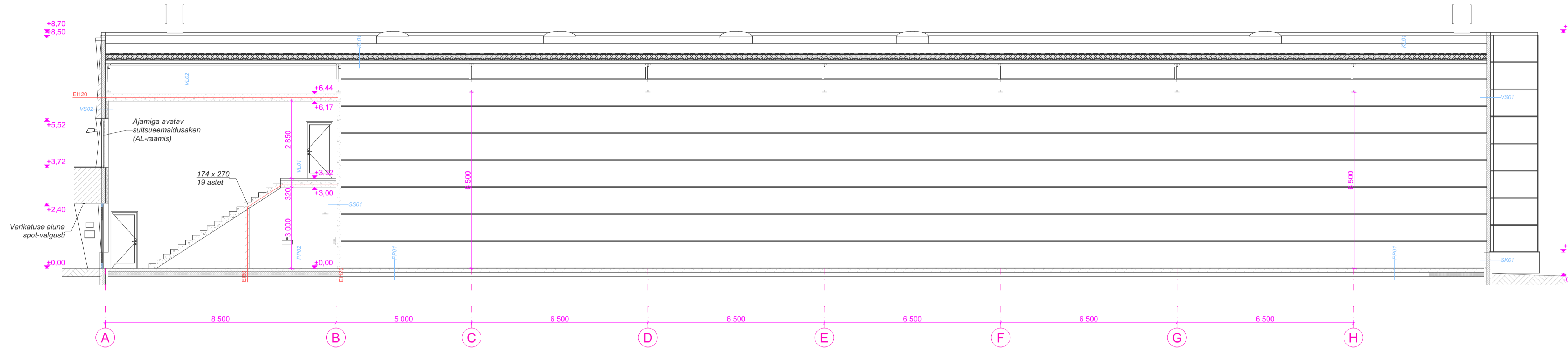
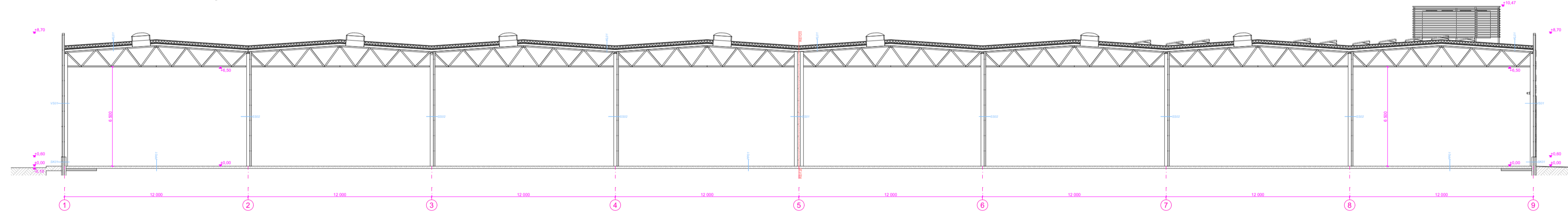


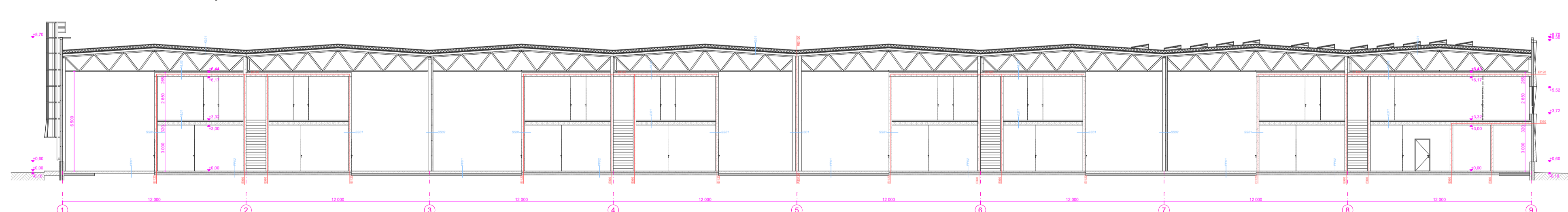
### HOONE LÕIGE 1-1 | 1:100



### HOONE LÕIGE 2-2 | 1:200



### HOONE LÕIGE 3-3 | 1:200



**MÄRKUSED:**  
 - PROJEKT ON KOOSTATUD VASTAVALT PROJEKTEERIMISE LAHTEÜLESANDELE / TEHNILISELE KIRJELDUSELE NING KEHTIVATELE NÕRMIDELE JA NÕUETELE.  
 - KÕIKIDE MATERJALIDE JA EHTUSTÕUDE KVALITEET PEAB VASTAMA EVS KEHTIVATE SEADUSANDLIKE AKTIDE JÄRGI KEHTESTATUD NÕUETELE JA OLEMA KOOSKÕLAS HEA EHTUSTAVAGA.  
 - EHTUSTÕOD TULEB TEOSTADA JÄRGIDES KOGUMIKE MaARL 2010, TammARL 2010 JA ViimistlusARL 2000 NÕUETE TEISE KLASSI TASET.  
 - EHTUSTÕUDE KVALITEET PEAB VASTAMA RYL 2010 NÕUETELE.  
 - MAALITÕUDE KVALITEET PEAB VASTAMA RYL 2012 NÕUETELE.  
 - KONSTRUKTSIOONID VT. KONSTRUKTIIVSEST OSAST.  
 - KÕIK SARNASED SÕLMED LAHENDADA ANALOOGSELN NÄITEGA.  
 - KÕIK MÕÕDUD PEAB ÜLEKONTROLLIMA ENNE TOOTE VALMISTAMIST.  
 - KÕIK MÕÕDUD MÄRGIGA TÄPSUSTADA KOHAPEAL.

NBI JONISEID LUGEDA KOOS KONSTRUKTIIVSE PROJEKTIGA!

### KONSTRUKTSIOONIDE KIRJELDUSED

#### Sokkel:

- SK-01** ( $U = 0,35 \text{ W/m}^2\text{K}$ )
- Betoonist väliskoorik - 80mm
  - Sile betoonpind täidetud vukidega
  - Toon - naturaalne ilmastikukindlaks töödeldud pind
  - EPS60 Soojustus - 120mm
  - Betoonist kandev sisekoorik - 100mm
  - Sile betoonpind täidetud vukidega, Toon - naturaalne pind

#### Välisseinad:

- VS-01** ( $U = 0,13 \text{ W/m}^2\text{K}$ )
- Välisviimistlusvärvi - vastavalt vaate joonistele
  - PIR SANDWICH PANEEL 150mm, laius 1000mm, peidetud kinnitus
  - Siseviimistlusvärvi - Tootjapõhine - valge

#### VS-02

- ( $U = 0,12 \text{ W/m}^2\text{K}$ )
- Alumiinium komposiitplaat
  - Komposiitplaadi aluskarkass, roovitis
  - PIR SANDWICH PANEEL 150mm, laius 1000mm, peidetud kinnitus
  - Siseviimistlusvärvi - Tootjapõhine - valge
  - Neelikantoruudest tugisõrestik avade moodustamiseks / metallkarkass
  - Mineraalvill soojustus metallkarkassi vahel - 100mm
  - Erikõva kipskartongplaat KEK 13mm
  - Pinnaviimistlus vastavalt ruumide otstarbele

#### Katuslagi:

- KL-01** ( $U = 0,14 \text{ W/m}^2\text{K}$ )
- 1,2mm PVC katusekatte materjal
  - 40mm jäik mineraalvilliplaat 60 kPa, tuulutussoontega
  - EPS60 Silver (või analoog) 150 mm
  - Aurutõke, nt PE kile
  - Soojustus jäik mineraalvill 50 kPa 70 mm
  - Kandev teras profiilplekk (PP 130, või analoog)
  - Fermid/taalad vastavalt konstruktiivsele osale

#### Vahelaed:

##### VL-01

- Siseviimistlus
- Betoonivalu 70 mm (C25/30 XC1, teraskiud Durus EF-2kg/m<sup>3</sup>, Crackstop-0,6kg/m<sup>3</sup>)
- Hüdroisolatsioon PVC-kile
- Sammumüra villiplaat - nt Isover FLO 30 mm
- R/b õõnespaneel 220 mm (vastavalt konstruktiivsele projektile)

##### VL-02

- Õõnespaneeli pind vugid täidetud, 265mm paneel
- Lae viimistlus

#### Põrandad pinnasel:

##### PP-01

- ( $U = 0,38 \text{ W/m}^2\text{K}$ )
- Siseviimistlus
  - Raudbetoonplaat 150mm
  - Betoon C25/30, keskkonnaklass XC2, sarrus A500H võrk või armeeritakse teraskiududega
  - Põrand on soojustatud vaid perimeetris 2m laiselt koorumust taluva soojustusega EPS200 (survetugevus 200kPa) paksus 150mm
  - Hüdroisolatsiooni ehituskile
  - Paeliiv Emin=100MPa
  - Tihendatud ol. ol. aluspinnas

##### PP-02

- ( $U = 0,17 \text{ W/m}^2\text{K}$ )
- Siseviimistlus
  - Raudbetoonplaat 80mm
  - Betoon C25/30, keskkonnaklass XC2, sarrus A500H võrk või armeeritakse teraskiududega
  - Hüdroisolatsiooni ehituskile
  - Soojustus EPS100 (survetugevus 100kPa) paksus 150mm
  - Paeliiv Emin=100MPa
  - Tihendatud ol. ol. aluspinnas

#### Siseseinad:

##### SS-01

- Lao pool - puhasvuk, sein töödeldud tolmuvabaks
- Betoonist õõnesplakk tsementnõrkl, täisbetoneeritud, sarrustatud - 190mm
- Kontori pool - tasandus
- Siseviimistlus vastavalt ruumi otstarbele (märguimides enne viimistlust kasutada hüdroisolatsiooni mastiks)

##### SS-02

- Siseviimistlusvärvi - valge
- PIR SANDWICH PANEEL 120mm
- Siseviimistlusvärvi - valge

##### SS-03

- Siseviimistlus vastavalt ruumi otstarbele (märguimides enne viimistlust kasutada hüdroisolatsiooni mastiks)
- Niiskuskindel kipsplaat HRAK 13mm
- Metallkarkass 66mm, samm 400mm, vahel mineraalvill
- Niiskuskindel kipsplaat HRAK 13mm
- Siseviimistlus vastavalt ruumi otstarbele (märguimides enne viimistlust kasutada hüdroisolatsiooni mastiks)

##### SS-04

- Siseviimistlus vastavalt ruumi otstarbele
- Erikõva kipskartongplaat KEK 13mm
- Metallkarkass 66mm, samm 400mm, vahel mineraalvill
- Erikõva kipskartongplaat KEK 13mm
- Siseviimistlus vastavalt ruumi otstarbele

##### SS-05

- Siseviimistlus ja siseviimistluskrohv
- Kergväikeplakk 150mm
- Puhasvuk, sein töödeldud tolmuvabaks
- Siseviimistlus ja siseviimistluskrohv

**KORRUS**  
 ARHITEKTUURBÜROO

Järvevana tee 7b 01132 Tallinn  
 Telefon: 6 070 808  
 E-mail: abkorus@abkorus.ee  
 MTR reg. nr.: EEP00617

Tellijä	Fredfund KV02 OÜ	Projekti tunnus	KUR
Objekt	BÜROO- JA LAOHOONE(D)	Töö number	PR067/23
Address	Kurekivi tee 24, Lehmja küla, Rae vald, Harjumaa	Staadium	Eelprojekt
Joonis	POS 1 - HOONE LÕIKED 1-1, 2-2, 3-3	Joonise nr.	AR-6-02
Arhitekt	Aigar Roht	Mõõtkava	1:100/1:200
Arhitekt	Kristjan Tükk	ISO	Erimõõt 841x420mm
		Kuupäev	02.11.2023