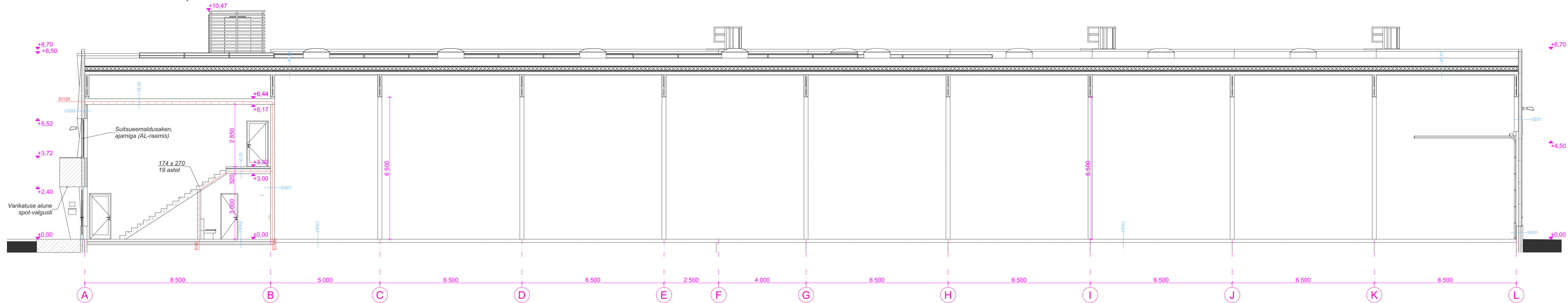
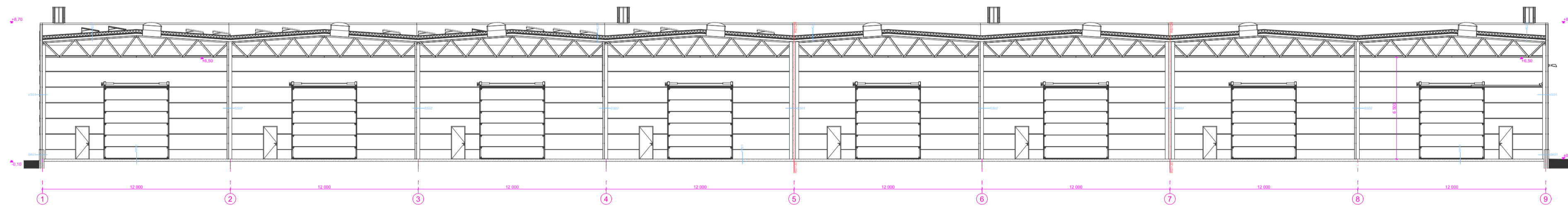


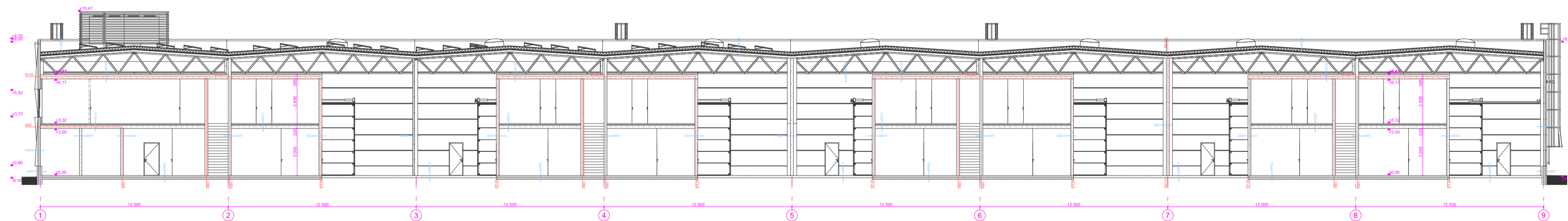
HOONE LÕIGE 1-1 | 1:100



HOONE LÕIGE 2-2 | 1:200



HOONE LÕIGE 3-3 | 1:200



KONSTRUKTSIOONIDE KIRJELDUSED

Sokkel:

SK-01 (U= 0,35 W/m²K)

1. Betoonist väliskoorik - 80mm
2. EPS60 Soojustus - 120mm
3. Betoonist kandev sisekoorik - 100mm
4. Siseviimistlusvärvi - Tootajapõhine - valge

Välisseinad:

VS-01 (U= 0,13 W/m²K)

1. Välisseinavälisvärvi - vastavalt vaate joonistele
2. PIR SANDWICH PANEEEL 150mm, laiused peidetud kinnitused
3. Siseviimistlusvärvi - Tootajapõhine - valge

VS-02 (U= 0,12 W/m²K)

1. Alumiinium komposiitplaat
2. Komposiitplaadi aluskarkass, roovitid
3. PIR SANDWICH PANEEEL 150mm, laiused peidetud kinnitused
4. Siseviimistlusvärvi - Tootajapõhine - valge
5. Naelkantoruudest tugisõrestik avade moodustamiseks / metallkarkassi
6. Mineraalvilla soojustus metallkarkassi vahel - 100mm
7. Erikõva kipskartongplaat KEK 13mm
8. Pinnaviimistlus vastavalt ruumide otstarbele

Katuslaag:

KL-01 (U= 0,14 W/m²K)

1. 1,2mm PVC katusekatte materjal
2. 40mm jäik mineraalvilliplaat 60 kPa, tuulutussoontega
3. EPS60 Silver (või analoog) 150 mm
4. Aurutõke, nt PE kile
5. Soojustus jäik mineraalvill 50 kPa 70 mm
6. Kandevas teras profiililek (PP 130, või analoog)
7. Fermid/talad vastavalt konstruktiivsele osale

Vahelaed:

VL-01

1. Siseviimistlus
2. Beetonivalu 70 mm (C25/30 XC1, teraskind Durus EF-2kg/m3, Crackstop-0,6kg/m3)
3. Hüdroisolatsioon PVC-kile
4. Sammumüra villiplaat - nt isover FLO 30 mm
5. R/b õõnespaneel 220 mm (vastavalt konstruktiivsele projektile)

VL-02

1. Õõnespaneel pind vuugid täidetud, 265mm paneel
2. Lae viimistlus

Põrandad pinnasel:

PP-01 (U= 0,38 W/m²K)

1. Siseviimistlus
2. Raudbetoonplaat 150mm
3. Betoon C25/30, keskkonnaklass XC2, sarrus A500H võrk või armeeritakse teraskiududega
4. EPS60 Soojustus - 120mm
5. Hüdroisolatsioon ehituskile / radoonitõkketile
6. Soojustus EPS100 (survetugevus 100kPa) paksus 150mm
7. Paeliiv Emin=100MPa
8. Tiendatud ol. ol. aluspinnas

PP-02 (U= 0,17 W/m²K)

1. Siseviimistlus
2. Raudbetoonplaat 80mm
3. Betoon C25/30, keskkonnaklass XC2, sarrus A500H võrk või armeeritakse teraskiududega
4. Hüdroisolatsioon ehituskile / radoonitõkketile
5. Soojustus EPS100 (survetugevus 100kPa) paksus 150mm
6. Paeliiv Emin=100MPa
7. Tiendatud ol. ol. aluspinnas

Siseseinad:

SS-01

1. Lao pool - puhasuuk, sein töödeldud tolmuvabaks
2. Betonist õõnesplökk tsemntmördi, läisbetoneeritud, sarustatud - 190mm
3. Kontori pool - lasandus
4. Siseviimistlus vastavalt ruumi otstarbele (märgruumides enne viimistlust kasutada hüdroisolatsiooni mastiks)

SS-02

1. Siseviimistlusvärvi - valge
2. PIR SANDWICH PANEEEL 120mm
3. Siseviimistlusvärvi - valge

SS-03

1. Siseviimistlus vastavalt ruumi otstarbele (märgruumides enne viimistlust kasutada hüdroisolatsiooni mastiks)
2. Niskuskindel kipsplaat HRK 13mm
3. Metallkarkass 66mm, samm 400mm, vahel mineraalvill
4. Niskuskindel kipsplaat HRK 13mm
5. Siseviimistlus vastavalt ruumi otstarbele (märgruumides enne viimistlust kasutada hüdroisolatsiooni mastiks)

SS-04

1. Siseviimistlus vastavalt ruumi otstarbele
2. Erikõva kipskartongplaat KEK 13mm
3. Metallkarkass 66mm, samm 400mm, vahel mineraalvill
4. Erikõva kipskartongplaat KEK 13mm
5. Siseviimistlus vastavalt ruumi otstarbele

SS-05

1. Siseviimistlus ja siseviimistuskrohv
2. Kergvõlkekplökk 150mm
3. Puhasuuk, sein töödeldud tolmuvabaks
4. Siseviimistlus ja siseviimistuskrohv

MÄRKUSED:
 - PROJEKT ON KOOSTATUD VASTAVALT PROJEKTEERIMISELÄHTEÜLESANDELE / TEHNILISELE KIRJELDUSELE NING KEHTIVATELE NÕRMIDELE JA NÕUETELE.
 - KÕIKIDE MATERJALIDE JA EHTUSTÖÖDE KVALITEET PEAB VASTAMA EVS KEHTIVATE SEADUSANDLIKE AKTIDE JÄRGI KEHTESTATUD NÕUETELE JA OLEMA KOOSKÕLAS HEA EHTUSTAVAGA.
 - EHTUSTÖÖD TULEB TEOSTADA JÄRGIDES KOGUMIKE Määrus 2010, Tarnimise 2010 JA Viimistlus 2000 NÕUETE TEISE KLASSI TASET.
 - EHTUSTÖÖDE KVALITEET PEAB VASTAMA RYL 2010 NÕUETELE.
 - MAALITÖÖDE KVALITEET PEAB VASTAMA RYL 2012 NÕUETELE.
 - KONSTRUKTSIOONID VT. KONSTRUKTIIVSEST OSAST.
 - KÕIK SARNASED SÕLMED LÄHENDADA ANALOOGSULT NÄITEGA.
 - KÕIK MÕÖDUD PEAB ÜLEKONTROLLIMA ENNE TOOTE VALMISTAMIST.
 - KÕIK MÕÖDUD MÄRGIGA TÄPSUSTADA KOHAPEAL.

NBI: JOONISEID LUGEDA KOOS KONSTRUKTIIVSE PROJEKTIGA!

KORRUS
 ARHITEKTUURIBÜROO

Järvevana tee 7b 10132 Tallinn
 Telefon: 6 070 808
 E-mail: abkorus@abkorus.ee
 MTR reg. nr.: EEP00617

Tellijä	Fredfund KV02 OÜ	Projekti tunnus	KUR
Objekt	BÜROO- JA LAOHOONE(D)	Töö number	PR068/23
Address	Kurekivi tee 26, Lehmja küla, Rae vald, Harjumaa	Stadium	Eelprojekt
Joonis	POS 2 - HOONE LÕIKED 1-1, 2-2, 3-3	Projekti osa	AR
Arhitekt	Aigar Roht	Joonise nr.	AR-6-02
Arhitekt	Kristjan Tükk	Mõõkava	1:100/1:200
		ISO	Erimmõõt 841x420mm
		Kuupäev	02.11.2023